

株式会社マネジメントセンター
〒310-0844 茨城県水戸市住吉町 97-2
MSKビル 2F
TEL029-246-4671 FAX029-246-4672
URL : <http://www.isommc.com/>



編集責任者
松本幸雄

今月は、所要でヨーロッパに行きました。数百年前の建物・景観を大切に、なおかつ現代的な良さを融合した素晴らしさに感動しました。変えないものと、変えるべきものがあるんですね。

事業継続計画(BCP)

昨年の東日本大震災から 1 年半近く経過しましたが、皆様の会社はどのような影響を受けたでしょうか。この震災で多くの中小企業が廃業や倒産に追い込まれました。しかし、反面事前にこのような緊急事態に備えた「事業継続計画(BCP)」を立案していた会社では復旧も早く業績の回復が早かったようです。今回の大震災をきっかけ注目を集めている、事業継続計画(BCP)について述べたいと思います。

(1) 事業継続計画(BCP)とは

事業継続計画(BCP)とは東日本大震災をはじめ、企業が事業中断に追い込まれるいくつかの「リスク(危害)」を予め想定して未然に回避するか、あるいは、復旧を速やかに行う方針や行動手順を指します。社内はもちろん社外を含めた企業を取り巻く全ての環境から、リスクの抽出とそのランク付けおよび有効な対策を立てておくことを言います。

このような緊急事態はいつもあるわけではありませんが、このような準備がないといざリスク(危害)が発生すると被害をより大きくしてしまう企業が多いのです。最悪、廃業や倒産に追い込まれてしまいます。

(2) 事業継続計画(BCP)のメリット

それでは、この事業継続計画(BCP)を作成すると企業にどのようなメリットがあるのでしょうか。それは、以下のような点です。

- ① 被害に遭遇しても、決めた期間までに復旧する方法が明確になっているので、素早い事業回復ができます。
- ② 購買先や顧客を含めた事業継続のリスクを大幅に低減することが可能となります。
- ③ 業務全体への理解が深まり、何が事業継続上重要な項目でどのような対策が有効かが明確となります。

- ④ リスクを減少させるために、どの業務を改善すべきかが社員全員に理解され、業務改善ができます。

防災対策と事業継続の違い

	防災対策 (人命と財産を守る)	事業継続 (仕事が続ける仕組み)
目的	人命救助・保護(資産保護)	重要業務の継続
単位	社屋 / 工場などのサイト(場所)	重要商品 / サービス
対策	耐震 / 耐火 / 消火設備等	左記+代替オフィス、代替調達先など
想定リスク	自然災害	事業継続に関するあらゆるリスク 大地震 / 異常気象 / 情報システム危機 / グローバル危機 / 風評 / インフルエンザ / 金融リスク / 取引先リスク / など

(5) 作成方法

具体的な事業継続計画(BCP)の作成方法は、大きく分けて、次の四つのステップになります。

- ① BCPの方向付け・・・経営方針と事業領域の確認、BCP対策範囲の特定、方針の作成
- ② 事業への影響調査・・・重要業務と業務中断の影響、重要経営資源の特定、調査結果の提出と承認
- ③ リスクへの対応・・・リスク評価、リスク低減・回避表、リスク対応表
- ④ 継続計画の立案・・・継続要件の確認、継続対策の代替手段、継続対策の提出と承認

(6) まとめ

今回の大震災では、津波にどのように逃げるかを事前に教育・訓練していた釜石市の小中学校では、生存率99.8%で「釜石の奇跡」と呼ばれています。その理由は、家族がてんでんばらばらに逃げる「津波てんでんこ」の教えでした。企業でも、事前の方針・計画作成と教育・訓練が有効ではないでしょうか

担当：松本

中小製造業に朗報

使える「助成金制度」のご紹介

茨城県では「産業大県づくり」を目指した**助成金交付事業**を、製造業中心に実施しています。中でも「販路拡大」を目指す企業が、国際規格である「ISO」を取得する際に多くの企業が活用しています。

(1)「助成金交付事業」の該当業種

【助成金の対象となる事業者】

日本標準産業分類の大分類E（製造業）に該当する中小企業者

金属製品製造業・プラスチック製品製造業・ゴム製品製造業・食品製造業・輸送用機械器具製造業・印刷業などが含まれます。

申請締め切りは、9月7日（金）まで！

ISOの取得で『助成金100万円』のチャンス！

（担当：渡邊）

(2) 具体的な活用事例

助成金の活用実績としては、ものづくり応援プログラムの中の「**販路開拓支援事業**」があります。特に中小製造業への効果が有るのは、『**販路拡大の為に国際認証規格（ISO, JISQ 等）取得**』に対する助成金です。助成金のポイントは以下の通り。

- ◆ISOの取得に掛かった費用の2/3以内
- ◆助成限度額は100万円

中小製造業を中心に、ISO取得の際には『強い味方』として、多くの企業が利用されています。

(3) 問合せ先

株式会社マネジメントセンター 担当：渡邊孝行
TEL029-246-4671 FAX029-246-4672



知って得する！パソコンマメ知識

このコーナーでは、今や仕事には無くてはならないパソコンを、上手に活用するための情報をご提供します。（担当：齋藤）

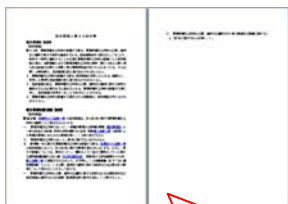
【第35回 ちょっとはみ出しちゃっても1ページで印刷！！】

Wordで文書を作成していて、ほんの数行はみだしてしまい、2ページになってしまうことがあります。そんな時に役立つ、はみ出た部分も1ページに収めて印刷できちゃう簡単技を覚えちゃいましょう！



はみ出た部分を1ページに収める便利技♪

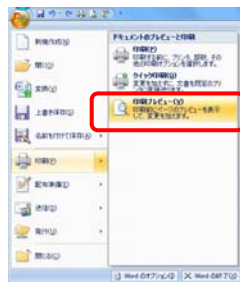
Wordで文書を作成していると、あと少しで1ページに収まるのに、どうしても数行はみ出てしまうことがあります。そんな時に使う技が「1ページ分圧縮」機能です。



あと2行で1ページに収まるのに… (-_-)

【手順1】印刷プレビューを表示する

[Office] ボタンをクリックして、[印刷] → [印刷プレビュー] の順にクリックします。

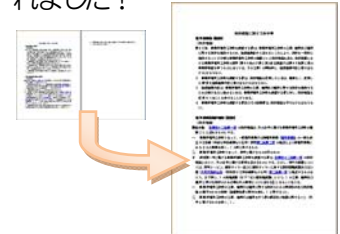


【手順2】1ページ分に圧縮する

プレビュー画面の「プレビュー」グループにある「1ページ分圧縮」をクリックします。



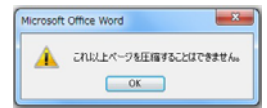
文書全体の文字サイズが少しだけ小さくなって、1ページに収まるよう、自動的に調整されました！



【手順3】圧縮完了！

これで、ちょっとはみ出ってしまった部分が1ページに収まったので、あとは印刷すればOK！

もし、はみ出した文字が多いと、下図のように「これ以上ページを圧縮することはできません」というメッセージが表示されます。この場合、文章を直したり、ページ設定で1ページあたりの行数を増やしたりするなど、自力での対応が必要となります。



I S O 9 0 0 1
I S O 1 4 0 0 1
O H S A S 1 8 0 0 1
I S O 2 2 0 0 0
I S O 2 7 0 0 1
P マーク (J I S Q 1 5 0 0 1)

経 営 戦 略
事 業 計 画
営業計画・売上利益計画
介護事業経営支援
マーケティング戦略

業 務 改 善
問 題 解 決 力
目 標 管 理 ・ リーダシップ
営 業 の ポ イ ン ト
コ ミ ュ ニ ケ ー シ ョ ン
介 護 職 員 研 修

配布がご不要の方は、失礼いたしました。下記にご一報頂ければ配布の停止をさせていただきます。

TEL : 029-246-4671 FAX : 029-246-4672 E-mail : info@isommc.com